



construlita®

el sentido de la luz



ILUMINACIÓN **COMERCIAL** 2017

www.construlitalighting.com

GRUPO CONSTRULITA®



Tecno Lite
LA LUZ ES TUYA

construlita®
el sentido de la luz

En **Grupo Construlita** trazamos un camino donde la luz es la esencia que nos dirige hacia un futuro deslumbrante. Hoy somos la fusión de dos prestigiadas compañías: Construlita y Tecno Lite, y en conjunto llevamos luz a las personas que buscan trascender mediante soluciones innovadoras en iluminación tanto en el mercado profesional como en el residencial y comercial.

Nuestros centros de investigación y desarrollo de nuevos productos, así como la variedad de soluciones en iluminación nos han posicionado como el grupo más importante de iluminación en México y Latinoamérica.

Grupo Construlita

Ponemos la luz en tus manos
para que nunca dejes de brillar.



LOS PROFESIONALES DE LA LUZ

CONSTRULITA es la marca preferida en México, por quienes toman las decisiones sobre la iluminación. Nuestros proyectos son testigo de nuestra excelencia y nuestra experiencia nos convierte en el **experto en iluminación profesional** en aplicaciones comerciales, oficinas y servicios, industriales, hospitalidad, arquitectónicas, urbanas y de alumbrado público.

En **CONSTRULLITA** desarrollamos soluciones integrales con nuestra fórmula "4STEP". De esta forma satisfacemos tus necesidades con el mejor costo-beneficio, con una trayectoria palpable de confianza, seguridad y calidad.

Te invitamos a conocer nuestros productos y servicios para que vivas el esplendor de la luz.



*Escanea el
código para
ver el video
corporativo.*

SABEMOS LO QUE HACEMOS

Marcamos la diferencia en la industria de la iluminación, de manera responsable, con avances que responden a lo último en tecnología de la luz.



ILUMINACIÓN COMERCIAL



Iluminación por Francisco Rojas Sandoval. Ganador del Categoría en CLA 2016.



Espacio para venta de materiales para decoración con iluminación comercial que permita dramáticamente exhibir el producto (mármoles, grifería, maderas, etc.) y no contraponerse con cada ambiente relacionado (baños, sala de juntas, recámaras, etc.)



Creando Atmósferas de Luz

LIGHT ATMOSPHERE DESIGN SA DE CV

El control de la luz necesario para expresar texturas, color y forma, fué el factor predominante y sin agredir la atmósfera del espacio.

ÍNDICE FOTOGRÁFICO

CYLINDER PRO

p.20 - 23



CO1230BBCA
CO1230NBCA



CO1231BBCA
CO1231NBCA



CO1232BBCA
CO1232NBCA



CO5053BBCA
CO5053NBCA



CO5054BBCA
CO5054NBCA

CYLINDER PRO

p.20 - 23



CO5055BBCA
CO5055NBCA



CO5050BBCA
CO5050NBCA



CO5051BBCA
CO5051NBCA



CO5052BBCA
CO5052NBCA



CO5039BBCB
CO5039NBCB

CUBIC

p.24 - 25



CO5080BBCA
CO5080NBCA



CO5062BBCA
CO5062NBCA

ECUS PRO

p.26 - 27



CO5070BBCA
CO5070NBCA



CO5070BBCQ
CO5070NBCQ



CO5071BBCA
CO5071NBCA



CO5071BBFA
CO5071NBFA



CO5070B30A
CO5070N30A

CLÁSICOS DIRIGIBLES

p.28 - 29



CO5074BBCA
CO5074NBFA



CO5076BBCA
CO5076NBCA



CO5075BBCD
CO5075NBCD



CO5075BBFA
CO5075NBFA

CYLINDER PRO

p.30 - 31



CO5065BBCB
CO5065NBCB



CO5066NBCD

GALA

p.32 - 33

LED



RE1075BBCA

LED



RE1071BBCA

LED



RE1072BBCA

LED



RE1076BBCA

TRAZZO

p.34 - 39

LED



CO1090BBCA
CO1090NBCA

CO1089BBCA
CO1089NBCA

LED



CO1090BBCS

LED



CO1091BBNA
CO1091NBNA

TRAZZO

p.34 - 39

LED



CO4090BBCA
CO4090NBCA

CO4089BBCA
CO4089NBCA

LED



CO4090BBCS

LED



CO4091BBNA
CO4091NBNA

TRAZZO

p.34 - 39

LED



CO8090BCNA
CO8090NCNA
CO8090BCNQ

CO8089BCNA
CO8089NCNA
CO8089NCNQ

LED



CO8090BCNS

LED



CO8091BBNA
CO8091NBNA
CO8091NBNA

TRAZZO

p.34 - 39

LED



CO8092BBNA
CO8092NBNA
CO8092BBNQ

CANDEL PRO

p.40 - 41

LED



CO8021BBNA

LED



CO8021BBNQ



CO8014G41A

LED



CO8040BBNA

ÍNDICE FOTOGRÁFICO

DOWNLIGHT AMBIENCE

p.42 - 43

LED



CO1240BCFB



AC1240B



AC1243B

DOWNLIGHT LED

p.44

LED



CO4023BBNA

LED



CO4025BBNA

DOWNLIGHT

p.44



CO4023B41A

DOWNLIGHT ELEMENTAL

p.45

LED



RE1054BBCB
RE1054BBNB
RE1054BBFB

LED



RE1055BBCB
RE1055BBNB
RE1055BBFB

LED



RE1056BBCB

LED



RE1058BBCB
RE1058BBFB

DOWNLIGHT LED

p.46

LED



CO1245BBNB

LED



CO1246BBNB

LED



CO1250BBNB

LED



CO1251BBNB

DOWNLIGHT

p.47

LED



CO1134B41A



CO1150BBNA

PIRAMID

p.48 - 49

LED



CO1146BBNA



CO1146B41A

MODULARE I

p.50 - 51

LED



CO1001BBCD

LED



CO1001BBCA



CO1005B30A



CO1006B30A

MODULARE II

p.52 - 55



CO1155NBCA
CO1155NBNA



CO1152NBCA
CO1152NBCD
CO1156NBCD



CO1155N30A



CO1153N30A

MODULARE II

p.52 - 55



CO1625BBCA
CO1625BBNA



CO1627BBCA
CO1627BBNA



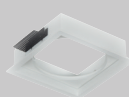
CO1629NBCA
CO1629NBNA



CO1631NBCA
CO1631NBNA

ACCESORIOS CYLINDER PRO

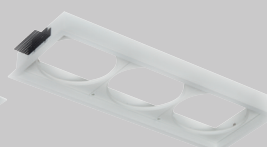
p.21



AC1074B
AC1074N



AC1075B
AC1075N



AC1077B
AC1077N



AC1072B
AC1072N

ACCESORIOS CUBIC

p.25



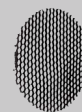
AC5050N



AC5051B



AC5052B



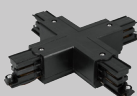
AC5054N



AC5055N

ACCESORIOS CUBIC/ECUS PRO

p.24 - 27



AC5431B
AC5431N



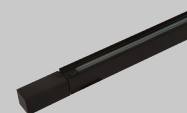
AC5430B
AC5430N



AC5433B
AC5433N



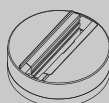
AC5432B
AC5432N



AC5002B
AC5002N

ACCESORIOS CUBIC/ECUS PRO

p.24 - 27



AC4050B
AC4050N

ACCESORIOS CLÁSICOS DIRIGIBLES CYLINDER PRO

p.28 - 31



AC5041B
AC5041N



AC5040B
AC5040N

CYLINDER PRO

EMPOTRABLE EN PLAFÓN

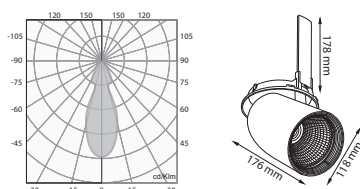


VERSATILIDAD

En su versión empotrable tiene un diseño mecánico superior al de cualquier otro luminario para empotrar. Cuenta con un cabezal cilíndrico que se puede extraer gracias a su sistema “pull-down” y se puede acomodar, dirigir y rotar hasta 350° e inclinar hasta 90°.

Cuando se opta por mantener el cabezal cilíndrico dentro del cuerpo del luminario, se muestra como un luminario tipo “downlight” el cual puedes elegir entre tres tipos de ángulos de apertura 45°, 24° y 15°.

Sus placas para empotrar en plafón son reversibles y permiten instalarse con marco o sin marco. Además pueden integrar uno, dos o hasta tres luminarios en una misma placa.



CÓDIGO

CO1230BBCA

W

COLOR

EQUIPO

V

lm

ÁNGULO

50

□



127-277

3200

10°

CO1230NBCA

50

■



127-277

3200

10°

CO1231BBCA

50

□



127-277

3200

24°

CO1231NBCA

50

■



127-277

3200

24°

CO1232BBCA

50

□



127-277

3200

45°

CO1232NBCA

50

■



127-277

3200

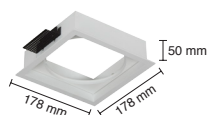
45°



Luminario "pull down" dirigible en aluminio inyectado. Reflector facetado, difusor de vidrio transparente. Atenuación 0-10V.

Beneficios

- Amplia direccionalidad
- Tres ángulos de apertura
- Placas doble vista



CÓDIGO

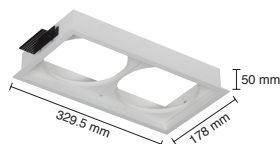
AC1074B

COLOR

□

AC1074N

■



CÓDIGO

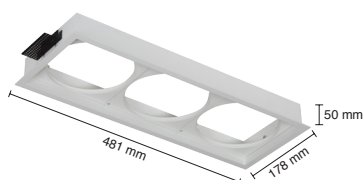
AC1075B

COLOR

□

AC1075N

■



CÓDIGO

AC1077B

COLOR

□

AC1077N

■



CÓDIGO

AC1072B

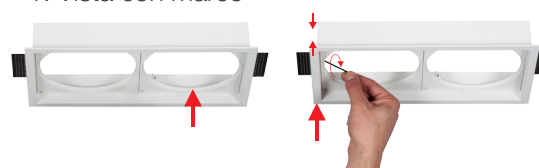
COLOR

□

AC1072N

■

1. Vista con marco



2. Vista sin marco



CYLINDER PRO

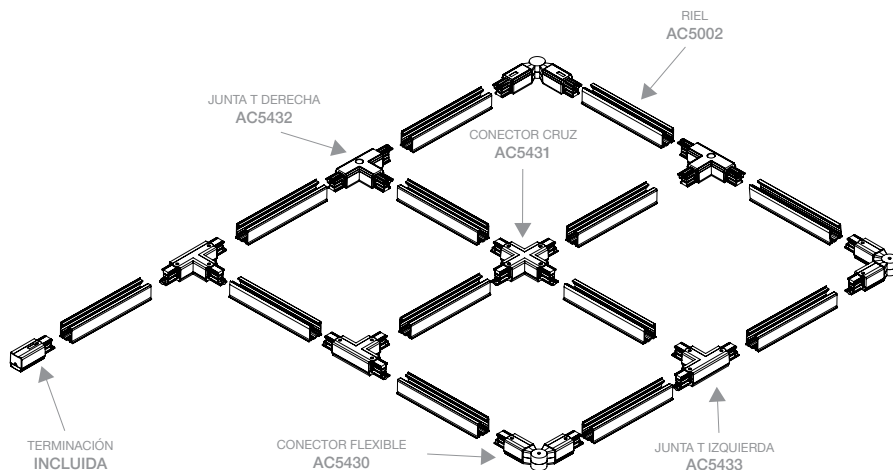
SOBREPONER EN RIEL



ALTA CROMATICIDAD







Para sobreponer en riel de tres fases, cuenta con un diseño moderno cilíndrico dirigible que permite rotarlo hasta 350° e inclinarlo hasta 90°. Puedes elegir entre tres tipos de ángulos de apertura 45°, 24° y 10° gracias a su variedad de reflectores especulares.

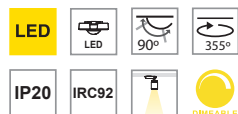
Su luz LED cálida de alto rendimiento cromático lo convierten en una clara opción para especificarse en tiendas boutiques, aparadores, tiendas departamentales museos, galerías, y puntos de venta.





CÓDIGO

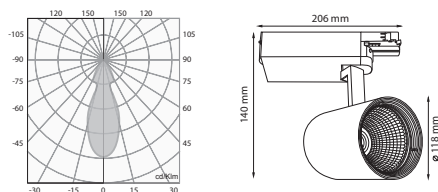
	W	COLOR	EQUIPO	V	lm	ÁNGULO
CO5053BBCA	47	<input type="checkbox"/>		127-277	3200	10°
CO5053NBCA	47	<input checked="" type="checkbox"/>		127-277	3200	10°
CO5054BBCA	47	<input type="checkbox"/>		127-277	3200	24°
CO5054NBCA	47	<input checked="" type="checkbox"/>		127-277	3200	24°
CO5055BBCA	47	<input type="checkbox"/>		127-277	3200	45°
CO5055NBCA	47	<input checked="" type="checkbox"/>		127-277	3200	45°









Luminario dirigible en aluminio inyectado. Reflector de aluminio facetado. Para riel de tres fases. Atenuación 0-10V.

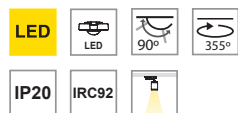
CÓDIGO

	COLOR	
AC5003B	<input type="checkbox"/>	Riel dimmeable 1 circuito, 2m.
AC5003N	<input checked="" type="checkbox"/>	

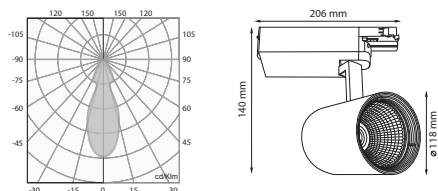


CÓDIGO

	W	COLOR	EQUIPO	V	lm	ÁNGULO
CO5050BBCA	37	<input type="checkbox"/>		127-277	2400	10°
CO5050NBCA	37	<input checked="" type="checkbox"/>		127-277	2400	10°
CO5051BBCA	37	<input type="checkbox"/>		127-277	2400	24°
CO5051NBCA	37	<input checked="" type="checkbox"/>		127-277	2400	24°
CO5052BBCA	37	<input type="checkbox"/>		127-277	2400	45°
CO5052NBCA	37	<input checked="" type="checkbox"/>		127-277	2400	45°

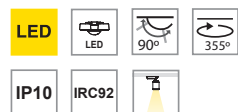


Luminario dirigible en aluminio inyectado. Reflector de aluminio facetado. Para riel de tres fases.

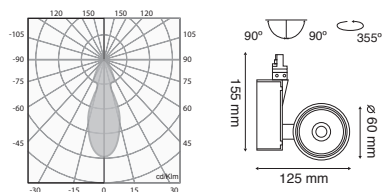


CÓDIGO

	W	COLOR	EQUIPO	V	lm	ÁNGULO
CO5039BBCB	14	<input type="checkbox"/>		127-220	830	24°
CO5039NBCB	14	<input checked="" type="checkbox"/>		127-220	830	24°



Luminario dirigible en aluminio inyectado. Reflector de aluminio. Para riel de tres fases.



CUBIC

WALLWASHER / SOBREPONER EN RIEL



CONTROL LUMÍNICO

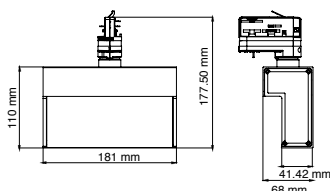
CUBIC para sobreponer en riel de tres fases, presenta un diseño cúbico de alta direccionalidad que permite rotarlo hasta 350° e inclinarlo hasta 90°. Puedes elegir entre tres tipos de ángulos de apertura de salida del haz de luz 45°, 24° y 10° gracias a su variedad de reflectores especulares.

Descubre las bondades que ofrece el sistema CUBIC PRO ya sea para iluminar el logotipo de tu empresa o para evitar deslumbramiento en un aparador o en la zona de cajas de una tienda comercial.



CUBIC

WALLWASHER / SOBREPONER EN RIEL



CÓDIGO

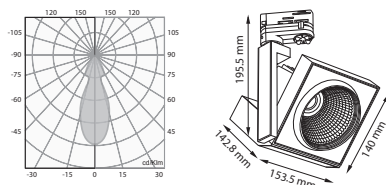
CO5080BBCA

CO5080NBCA

W	COLOR	EQUIPO	V	lm	ÁNGULO
36	<input type="checkbox"/>		127-277	1200	Asimétrico
36	<input checked="" type="checkbox"/>		127-277	1200	Asimétrico



Luminario dirigible en aluminio
inyectado. Para riel de 3 fases.

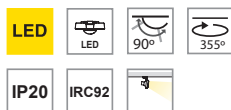


CÓDIGO

CO5062BBCA

CO5062NBCA

W	COLOR	EQUIPO	V	lm	ÁNGULO
47	<input type="checkbox"/>		127-277	3200	24°
47	<input checked="" type="checkbox"/>		127-277	3200	24°



Luminario dirigible en aluminio
inyectado. Reflector facetado.
Para riel de 3 fases.

CÓDIGO

26169



Reflector 10°

26171



Reflector 45°



CÓDIGO
AC5050N

COLOR

☒

Aletas coratoras



CÓDIGO
AC5051B

COLOR

☐

Lentes ajustables



CÓDIGO
AC5052B

COLOR

☐

Vicera antideslumbrante



CÓDIGO
AC5054N

COLOR

☒

Panel antideslumbrante



CÓDIGO
AC5055N

COLOR

☒

Difusor

Accesorios Profesionales



CÓDIGO
AC5431B
AC5431N

COLOR

☐
☒

Conector de cruz



CÓDIGO
AC5430B
AC5430N

COLOR

☐
☒

Conector flexible para
riel de 3 fases



CÓDIGO
AC5002B
AC5002N

COLOR

☐
☒

Riel 2 mt. de 3 fases



CÓDIGO
AC5433B
AC5433N

COLOR

☐
☒

Junta 'T' izquierda



CÓDIGO
AC5432B
AC5432N

COLOR

☐
☒

Junta 'T' derecha



CÓDIGO
AC4050B
AC4050N

COLOR

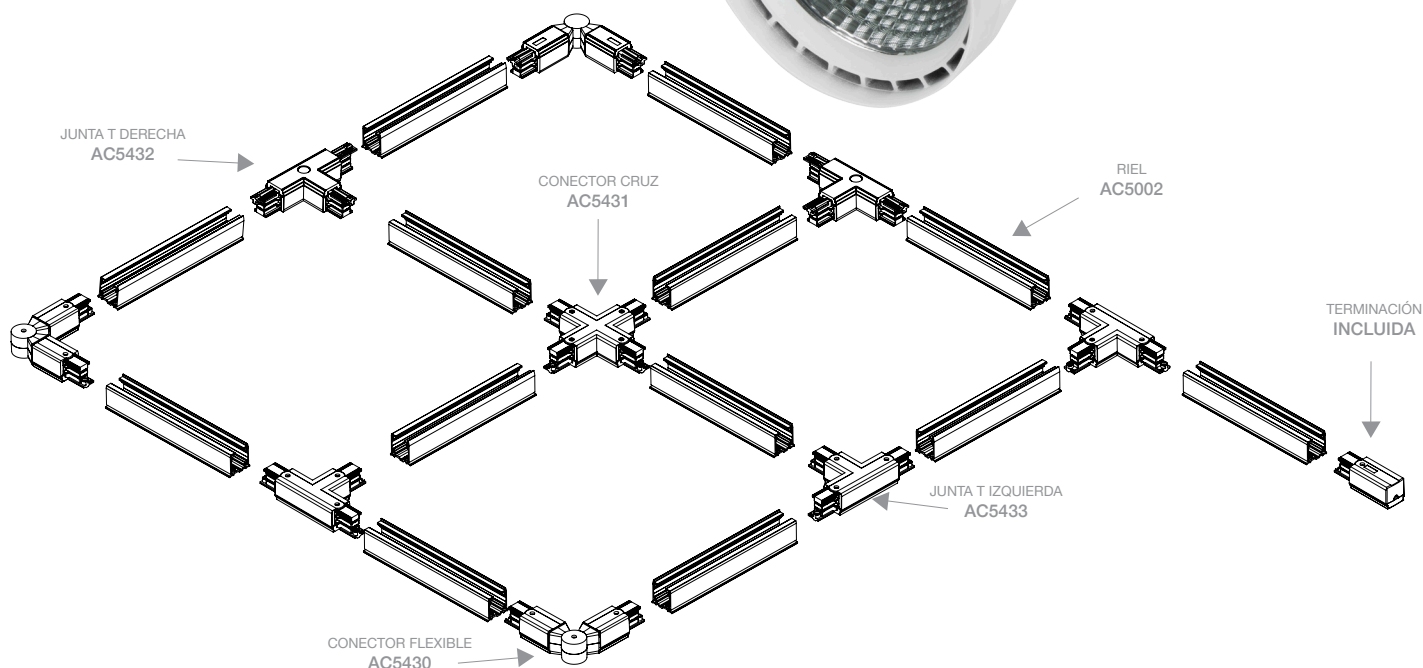
☐
☒

Canopy de 3 fases

Accesorios para Riel de 3 fases

ECUS PRO

PROYECTORES



CÓDIGO

CO5070BBCA
CO5070NBCA

W	COLOR	EQUIPO	V	lm	ÁNGULO
47			127-277	3200	24°
47			127-277	3200	24°

LED

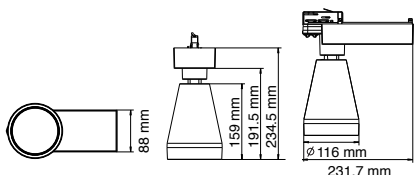
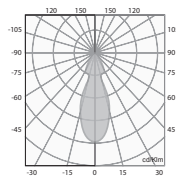


IP20

IRC92



Luminario dirigible en aluminio
inyectado. Reflector facetado.
Para riel de 3 fases.





CÓDIGO

CO5070BBCQ

CO5070NBCQ

W	COLOR	EQUIPO	V	lm	ÁNGULO
37	<input type="checkbox"/>		127-277	2400	24°
37	<input checked="" type="checkbox"/>		127-277	2400	24°



Luminario dirigible en aluminio inyectado. Para riel de 3 fases. Atenuación 0-10V.



CÓDIGO

CO5071BBCA

CO5071NBCA

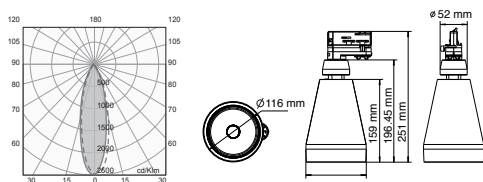
CO5071BBFA

CO5071NBFA

W	COLOR	V	lm	ÁNGULO
10	<input type="checkbox"/>	127-277	960	24°
10	<input checked="" type="checkbox"/>	127-277	960	24°
10	<input type="checkbox"/>	127-277	960	24°
10	<input checked="" type="checkbox"/>	127-277	960	24°



Luminario dirigible en aluminio inyectado. Para riel de 3 fases.

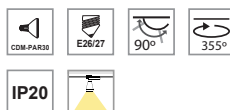


CÓDIGO

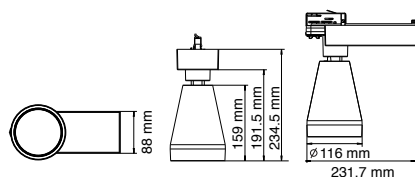
CO5070B30A

CO5070N30A

W	COLOR	EQUIPO	V	lm	ÁNGULO
86	<input type="checkbox"/>		127-277	4600	40°
86	<input checked="" type="checkbox"/>		127-277	4600	40°



Luminario en aluminio inyectado. Para riel de 3 fases.



CÓDIGO

AC5431B

AC5431N

COLOR

☐

☒

Conector de cruz



CÓDIGO

AC5430B

AC5430N

COLOR

☐

☒

Conector flexible para riel de 3 fases



CÓDIGO

AC5002B

AC5002N

COLOR

☐

☒

Riel 2 mt. de 3 fases



CÓDIGO

AC5433B

AC5433N

COLOR

☐

☒

Junta 'T' izquierda



CÓDIGO

AC5432B

AC5432N

COLOR

☐

☒

Junta 'T' derecha



CÓDIGO

AC4050B

AC4050N

COLOR

☐

☒

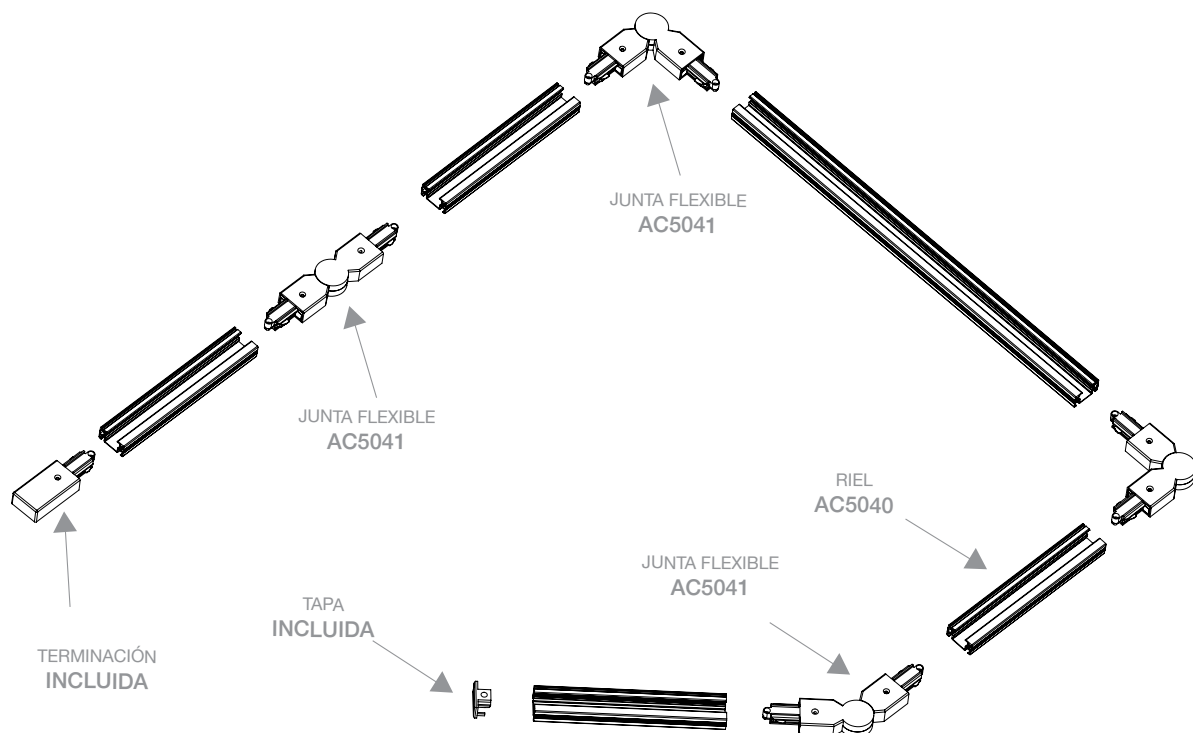
Canopy de 3 fases

CLÁSICOS DIRIGIBLES

SOBREPONER RIEL

SIMPLICIDAD

En CLÁSICOS DIRIGIBLES, podrás seleccionar el luminario para lámpara LED “retrofit” tipo MR, PAR30 o AR111 que mejor ajuste para resolver proyectos residenciales, comerciales y de servicios.





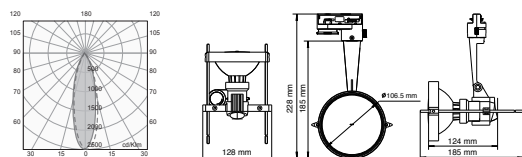
CÓDIGO

CO5074BBCA**CO5074BBFA**

W	COLOR	V	lm	ÁNGULO
10	<input type="checkbox"/>	127-277	960	24°
10	<input type="checkbox"/>	127-277	960	24°



Luminario dirigible en aluminio
inyectado. Para riel de 1 fase.



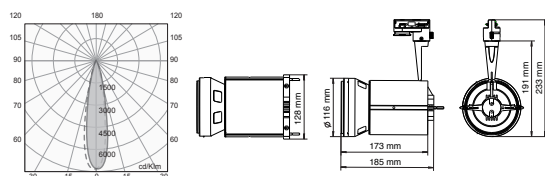
CÓDIGO

CO5076BBCA**CO5076NBCA**

W	COLOR	V	lm	ÁNGULO
17	<input type="checkbox"/>	127-277	1300	24°
17	<input checked="" type="checkbox"/>	127-277	1300	24°



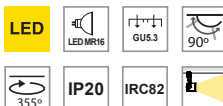
Luminario dirigible en aluminio
inyectado. Para riel de 1 fase.



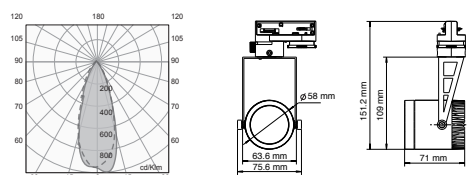
CÓDIGO

CO5075BBFA**CO5075NBCD****CO5075BBFD****CO5075NBFD**

W	COLOR	V	lm	ÁNGULO
6.5	<input type="checkbox"/>	127-277	500	36°
6.5	<input checked="" type="checkbox"/>	127-277	500	36°
6.5	<input type="checkbox"/>	127-277	500	36°
6.5	<input checked="" type="checkbox"/>	127-277	500	36°



Luminario dirigible en aluminio
inyectado. Para riel de 1 fase.



CÓDIGO

AC5041B**AC5041N**

COLOR

☐☒

Junta 'T' derecha



CÓDIGO

AC5040B**AC5040N**

COLOR

☐☒

Canopy de 3 fases

Accesorios para Riel de 3 fases

CYLINDER PRO

LUZ DE ACENTO

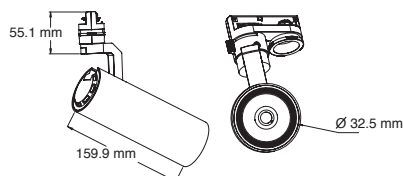
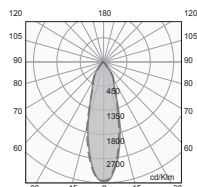


INNOVACIÓN

CYLINDER PRO disponible para sistema riel de una fase interconectable gracias a su conector flexible, que permite sobreponer luminarios dirigibles de rotación hasta 350° e inclinación hasta 90°.



CYLINDER PRO / LUZ DE ACENTO

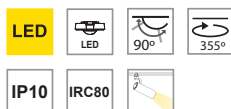


CÓDIGO

CO5065BBCB

CO5065NBCB

W	COLOR	EQUIPO	V	lm	ÁNGULO
14	□		127-220	1160	24°
14	■		127-220	1160	24°



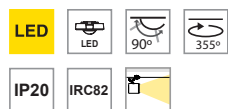
Luminario dirigible en aluminio inyectado. Reflector de aluminio. Para riel de 1 fase.



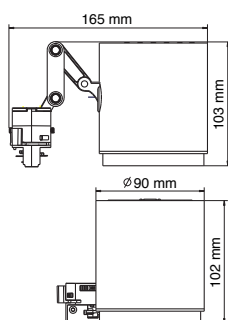
CÓDIGO

CO5066NBCD

W	COLOR	V	lm	ÁNGULO
15	■	127	1200	36°



Luminario dirigible en aluminio inyectado. Para riel de 1 fase.



Accesorios para Riel de 3 fases



CÓDIGO
AC5041B
AC5041N
Junta 'T' derecha



CÓDIGO
AC5040B
AC5040N
Canopy de 3 fases

GALA

EMPOTRABLE EN PLAFÓN



CREATIVIDAD

GALA es una elegante y divertida familia de luminarias con la que podrás expresar tu creatividad en espacios interiores de restaurantes, bares, cafeterías, lobbies, salas de conferencias, clubes sociales, aparadores y más.

Simple en apariencia; pueden combinar con unidades sencillas ó dobles con marco en forma redonda, cuadrada y rectangular.

Su reflector facetado al interior del cilindro, asegura un desempeño óptico óptimo en apertura de 36° evitando el deslumbramiento de la fuente de luz y brindando un desempeño incomparable.

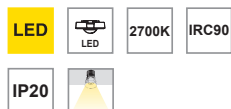




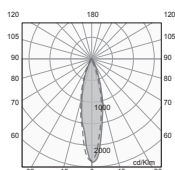
CÓDIGO

RE1075BBCA

W	COLOR	V	lm	ÁNGULO
15	<input type="checkbox"/>	127-277	550	36°



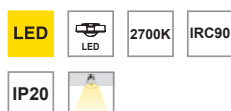
Luminario dirigible en aluminio.
Reflector facetado.



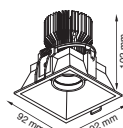
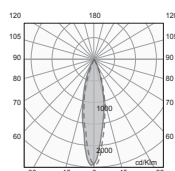
CÓDIGO

RE1071BBCA

W	COLOR	V	lm	ÁNGULO
15	<input type="checkbox"/>	127-277	550	36°



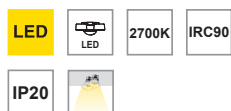
Luminario dirigible en aluminio.
Reflector facetado.



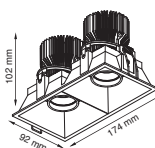
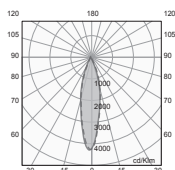
CÓDIGO

RE1072BBCA

W	COLOR	V	lm	ÁNGULO
20	<input type="checkbox"/>	127-277	910	36°



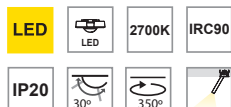
Luminario dirigible en aluminio.
Reflector facetado.



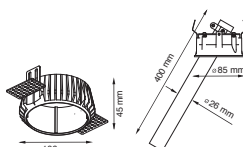
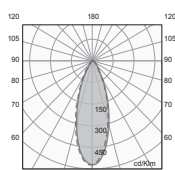
CÓDIGO

RE1076BBCA

W	COLOR	V	lm	ÁNGULO
20	<input type="checkbox"/>	127-277	910	36°



Luminario dirigible y retráctil hasta
40 cm, en aluminio.
Reflector facetado.



TRAZZO

EMPOTRABLE EN PLAFÓN

ELEGANCIA

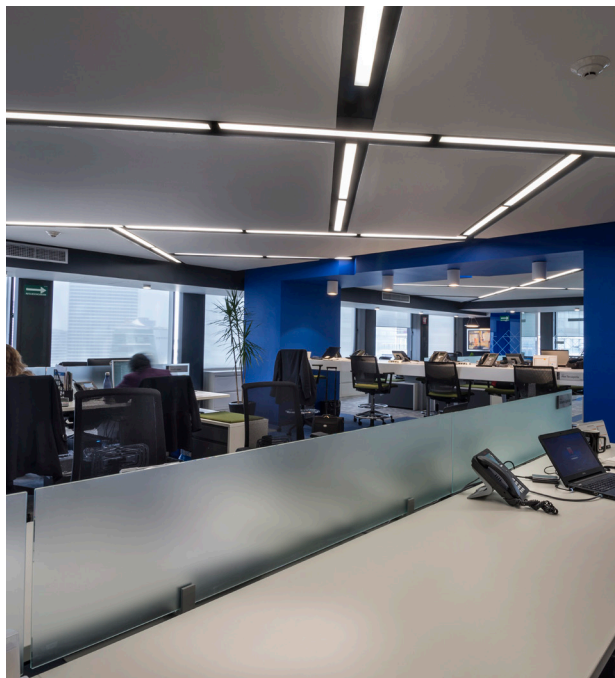
TRAZZO es la solución de iluminación LED para Boutiques, Tiendas Especializadas, Museos, Centros Culturales, Galerías, Puntos de venta, Pasillos y Áreas generales.

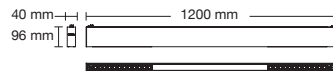
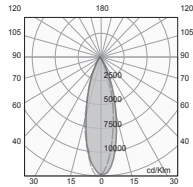
La familia TRAZZO cuenta con ópticas especiales para múltiples tipos de luz:

Luz directa a 60°, para lograr niveles de iluminación de áreas generales.

Luz de acento con ópticas tipo spot en 10° y 30°, con las que destacas objetos y zonas específicas a través de la luz.





Su diseño elegante y estilizado, puede instalarse fácilmente empotrado en plafón, para así crear arreglos de luz lineales.

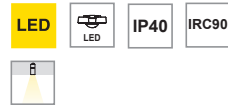




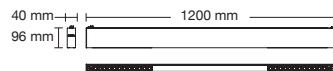
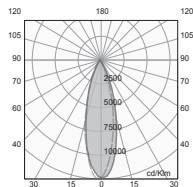
CÓDIGO

CO1090BBCA**CO1090NBCA****CO1089BBCA****CO1089NBCA**

W	COLOR	EQUIPO	V	lm	ÁNGULO
55	□		127-277	3250	30°
55	■		127-277	3250	30°
55	□		127-277	3450	10°
55	■		127-277	3450	10°



Luminario en aluminio extruido, con dos módulos para luz directa de acento.



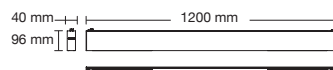
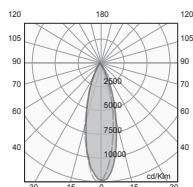
CÓDIGO

CO1090BBCS

W	COLOR	EQUIPO	V	lm	ÁNGULO
55	□		127-277	3250	30°





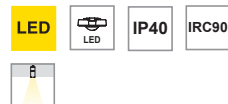
Luminario en aluminio extruido, con dos módulos para luz directa de acento y sensor para atenuar por pasos.



CÓDIGO

CO1091BBNA**CO1091NBNA**

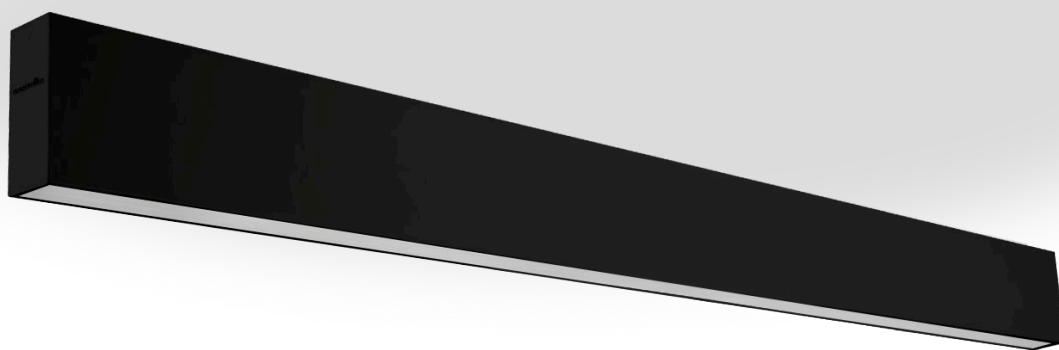
W	COLOR	EQUIPO	V	lm	ÁNGULO
39	□		127-277	2900	60°
39	■		127-277	2900	60°



Luminario en aluminio extruido, con difusor de acrílico para luz continua directa difusa.

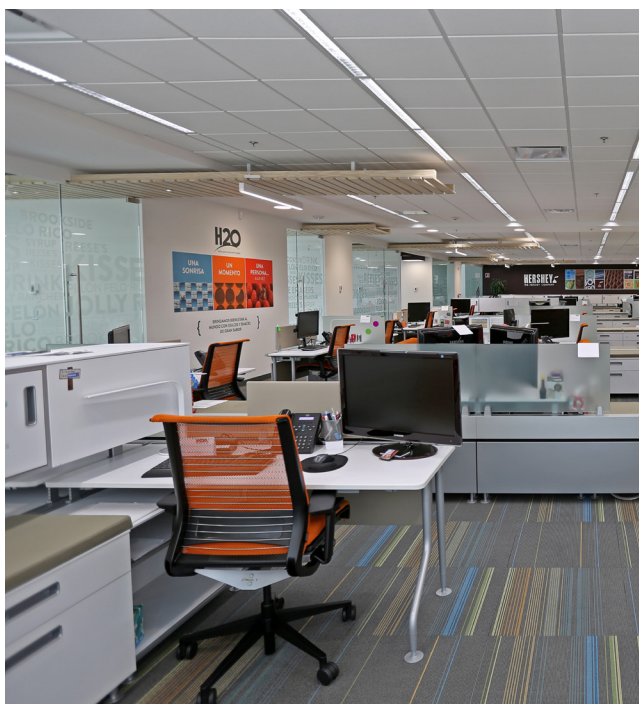
TRAZZO

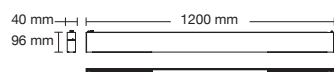
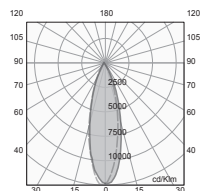
SOBREPONER EN TECHO



ELEGANCIA

TRAZZO DE SOBREPONER es la solución de iluminación LED para boutiques, tiendas especializadas, museos, centros culturales, galerías, puntos de venta, pasillos y áreas generales.




CÓDIGO
CO4090BBCA

W	COLOR	EQUIPO	V	lm	ÁNGULO
55	□	DRIVER	127-277	3250	30°

CO4090NBCA

55	■	DRIVER	127-277	3250	30°
----	---	--------	---------	------	-----

CO4089BBCA

55	□	DRIVER	127-277	3450	10°
----	---	--------	---------	------	-----

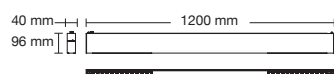
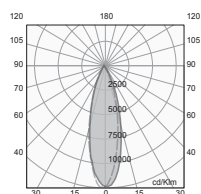
CO4089NBCA

55	■	DRIVER	127-277	3450	10°
----	---	--------	---------	------	-----

LED

IP40
IRC90


Luminario en aluminio extruido, con luz directa de acento.

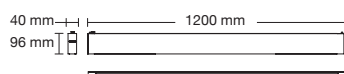
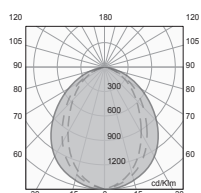

CÓDIGO
CO4090BBCS

W	COLOR	EQUIPO	V	lm	ÁNGULO
55	□	DRIVER SENSOR	127-277	3250	30°

LED

IP40
IRC90


Luminario en aluminio extruido, con luz de acento y sensor de movimiento para atenuar por pasos.


CÓDIGO
CO4091BBNA

W	COLOR	EQUIPO	V	lm	ÁNGULO
39	□	DRIVER	127-277	2900	60°

CO4091NBNA

39	■	DRIVER	127-277	2900	60°
----	---	--------	---------	------	-----

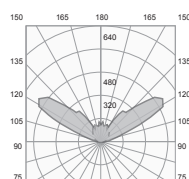
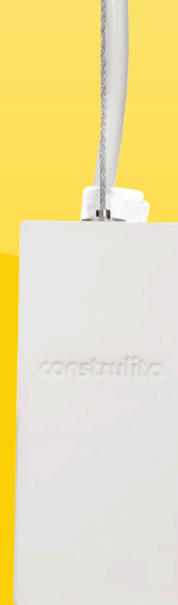
LED

IP40

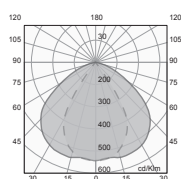

Luminario en aluminio de sobreponer, con difusor de policarbonato, para luz directa difusa.

TRAZZO

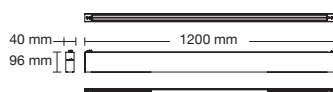
SUSPENDIDOS



Indirecta



Directa de Acento



CÓDIGO

CO8090BCNA

W 77

COLOR ☐

EQUIPO

V 127-277

lm 4600

ÁNGULO 30°

Directo

1600 130°

Indirecto

CO8090NCNA

W 77

COLOR ☒

EQUIPO

V 127-277

lm 3300

ÁNGULO 10°

Directo

1660 130°

Indirecto

CO8089BCNA

W 77

COLOR ☐

EQUIPO

V 127-277

lm 4600

ÁNGULO 30°

Directo

1600 130°

Indirecto

CO8089NCNA

W 77

COLOR ☒

EQUIPO

V 127-277

lm 3300

ÁNGULO 10°

Directo

1660 130°

Indirecto

CO8090BCNQ

W 77

COLOR ☐

EQUIPO

V 127-277

lm 4600

ÁNGULO 30°

Directo

1600 130°

Indirecto

CO8089BCNQ

W 77

COLOR ☐

EQUIPO

V 127-277

lm 3300

ÁNGULO 10°

Directo

1660 130°

Indirecto

LED

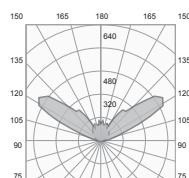
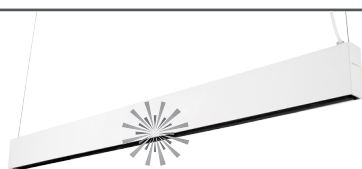
LED

IP40

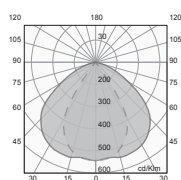
IRC90



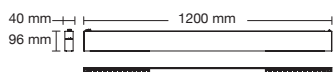
Luminario en aluminio extruido, con difusor de policarbonato para luz indirecta neutra y dos módulos de ópticas para luz directa cálida de acento.



Indirecta



Directa de Acento



CÓDIGO

CO8090BCNS

W 77

COLOR ☐

EQUIPO

V 127-277

lm 4600

ÁNGULO 30°

Directo

1600 130°

Indirecto

LED

LED

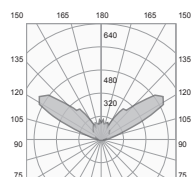
IP40

IRC90

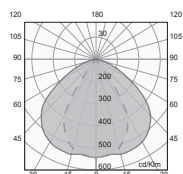


Luminario en aluminio extruido, con difusor de policarbonato, para luz indirecta neutra y dos módulos con ópticas para luz cálida. Incluye sensor de movimiento para atenuar por pasos.

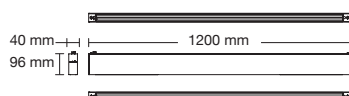
TRAZZO / SUSPENDER



Indirecta



Directa de Acento



CÓDIGO

CO8091BBNA

W 58

COLOR ☐

EQUIPO



V 127-277

lm 2940

ÁNGULO 60°

Directo

1745 130° Indirecto

CO8091NBNA

W 58

COLOR ☒

EQUIPO



V 127-277

lm 2940

ÁNGULO 60°

Directo

1745 130° Indirecto

CO8091BBNQ

W 58

COLOR ☐

EQUIPO



V 127-277

lm 2940

ÁNGULO 60°

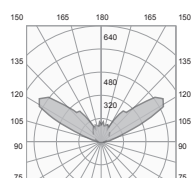
Directo

1745 130° Indirecto

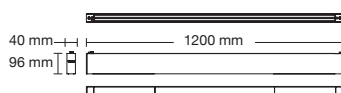
LED



Luminario en aluminio extruido, con difusor de policarbonato para luz continua directa e indirecta difusa.



Indirecta



CÓDIGO

CO8092BBNA

W 18

COLOR ☐

EQUIPO



V 127-277

lm 1530

ÁNGULO 130°

CO8092NBNA

W 18

COLOR ☒

EQUIPO



V 127-277

lm 1530

ÁNGULO 130°

CO8092BBNQ

W 18

COLOR ☐

EQUIPO



V 127-277

lm 1530

ÁNGULO 130°

LED



Luminario en aluminio extruido, con difusor de policarbonato para luz continua directa e indirecta difusa.

LED



CÓDIGO

CO5039BBCB

COLOR ☐

CO5039NBCB

COLOR ☒

LED



CÓDIGO

CO5050BBBCA

COLOR ☐

CO5050NBBCA

COLOR ☒

CO5051BBBCA

COLOR ☐

CO5051NBBCA

COLOR ☒

CO5052BBBCA

COLOR ☐

CO5052NBBCA

COLOR ☒

LED



CÓDIGO

CO5062BBBCA

COLOR ☐

CO5062NBBCA

COLOR ☒

LED



CÓDIGO

CO5070BBBCA

COLOR ☐

CO5070NBBCA

COLOR ☒

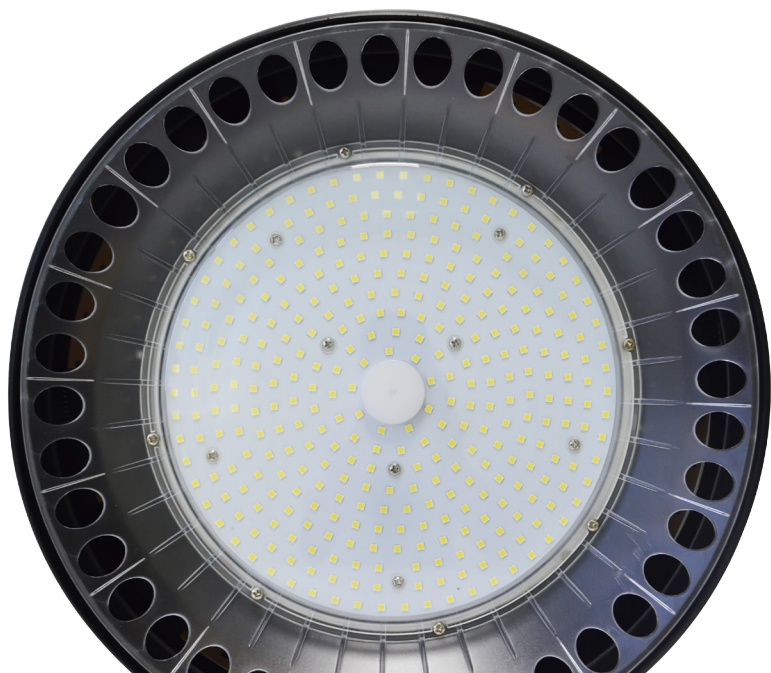
CO5071BBBCA

COLOR ☐

CO5071NBBCA

COLOR ☒

Luminarios recomendados
Cylinder Pro (22-23), Cubic (24-25), Ecus Pro (26-27)
(No incluidos)



CANDEL PRO

SUSPENDIDOS





CÓDIGO

CO8021BBNA

W 24 COLOR ☐ EQUIPO DRIVER V 127-277 lm 2230 ÁNGULO 80°

CO8021BBNQ

W 24 COLOR ☐ EQUIPO DRIVER LUTRON V 127-277 lm 2230 ÁNGULO 80°

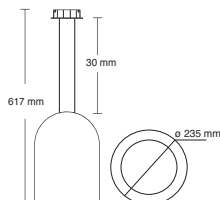
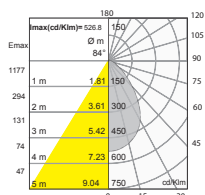
LED

IP10

IRC90



Luminario en aluminio formado.
Reflector de aluminio rechazado.
Difusor de acrílico frosted.



CÓDIGO

AC1242B

COLOR ☐ Adaptador para control inalámbrico **Zigbee**



CÓDIGO

CO8014G41A

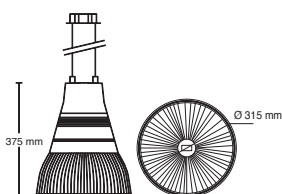
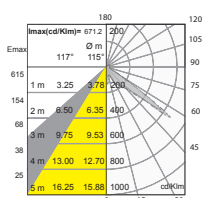
W 42 COLOR ☐ EQUIPO BAL V 127-277 lm 2145 ÁNGULO 130°



IP10



Luminario en aluminio formado.
Difusor de acrílico facetado.



CÓDIGO

CO8040BBNA

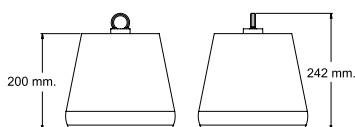
W 80 COLOR ☐ EQUIPO DRIVER V 127-277 lm 8100 ÁNGULO 100°

LED

IP20



Luminario en aluminio formado.
Difusor transparente PMMA.

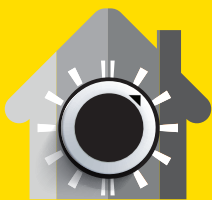
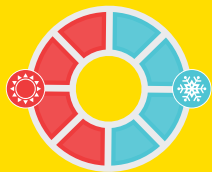


INNOVACIÓN EN TUS MANOS



TOMA EL CONTROL E ILUMINA TU ESPACIO
DE FORMA INTELIGENTE

*Controla la temperatura
y la intensidad de la luz*



*Personaliza tus
espacios*



¡Descarga la APP!





**LUMINARIOS CON
ADAPTADOR ZIGBEE**

Equipos ZigBee

Permiten de una manera fácil y sencilla conectarse con las diferentes luminarias inteligentes ZigBee, mediante una red WiFi existente.



CONTROL REMOTO



SENSOR



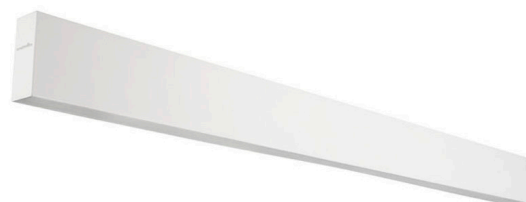
GATEWAY



ADAPTADOR ZIGBEE



PERFORMA PRO



TRAZZO



PANELED AMBIENCE



DOWNLIGHT AMBIENCE



SOFTLIGHT



DOWNLIGHT AMBIENCE

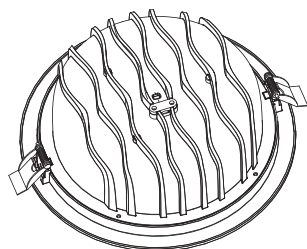
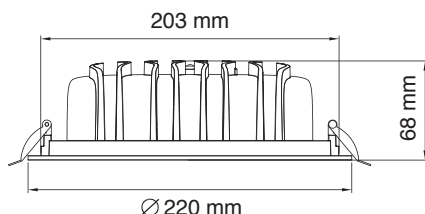
SELECCIÓN DE LUZ BLANCA



SELECCIÓN DE COLOR

Gana puntos LED, en tus proyectos al personalizar el color de temperatura de la luz y mejora tus ambientes de trabajo.





CÓDIGO
CO1240BCFB

W	COLOR	EQUIPO	V	lm	ÁNGULO
32	<input type="checkbox"/>		127-220	2500	100°



Luminario en aluminio inyectado.
Difusor opalino. Control inalámbrico
Zigbee para atenuar y selección
CCT.



CÓDIGO
AC1240B



Ruteador inalámbrico Zigbee



CÓDIGO
AC1243B



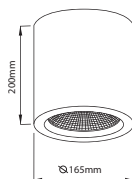
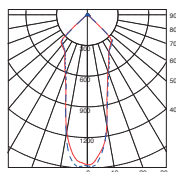
Control inalámbrico Zigbee

Beneficios

- Selección de Color de Temperatura
- Control inalámbrico Zigbee
- App disponible para control desde su smartphone

DOWNLIGHT LED

DE SOBREPONER



CÓDIGO

CO4023BBNA

W

COLOR

EQUIPO

V

lm

ÁNGULO

15

□

DRIVER

127-277

1100

32°

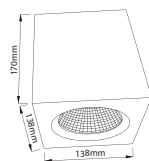
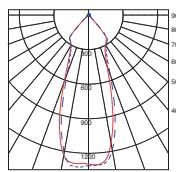
LED

LED

IP10

□

Luminario en aluminio inyectado.
Reflector de aluminio especular.



CÓDIGO

CO4025BBNA

W

COLOR

EQUIPO

V

lm

ÁNGULO

13

□

DRIVER

127-277

800

36°

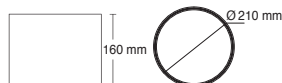
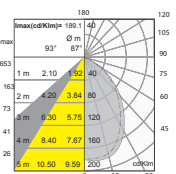
LED

LED

IP10

□

Luminario en aluminio inyectado.
Reflector de aluminio especular.



CÓDIGO

CO4023B41A

W

COLOR

EQUIPO

V

lm

ÁNGULO

2X26

□

BAL

127-277

1335

90°

FCD

G24Q-3

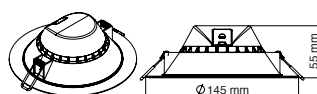
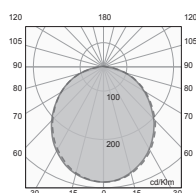
IP20

□

Luminario en aluminio inyectado.
Reflector de aluminio especular.

DOWNLIGHT ELEMENTAL

PLAFÓN Y/O BOTE INTEGRAL Ø12CM



CÓDIGO

RE1054BBCB

RE1054BBNB

RE1054BBFB

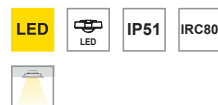
W	COLOR	V	lm	ÁNGULO
9	□	127-220	725	110°
9	□	127-220	725	110°
9	□	127-220	725	110°

RE1055BBCB

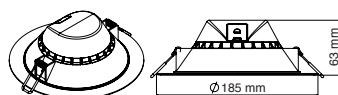
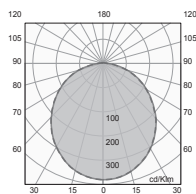
RE1055BBNB

RE1055BBFB

W	COLOR	V	lm	ÁNGULO
13	□	127-220	1000	110°
13	□	127-220	1000	110°
13	□	127-220	1000	110°



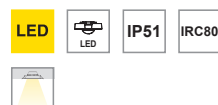
Luminario en plástico inyectado. Reflector en aluminio. Difusor de acrílico frosted. Para bote integral 12 cm.



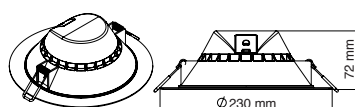
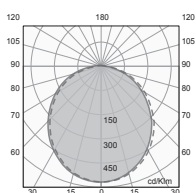
CÓDIGO

RE1056BBCB

W	COLOR	V	lm	ÁNGULO
13	□	127-220	1010	110°



Luminario en plástico inyectado. Reflector en aluminio. Difusor de acrílico frosted.

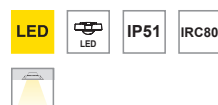


CÓDIGO

RE1058BBCB

RE1058BBFB

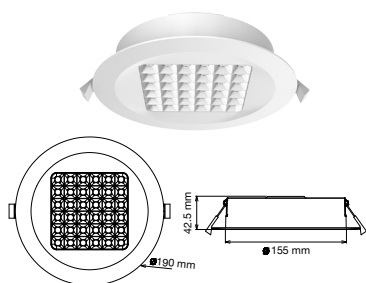
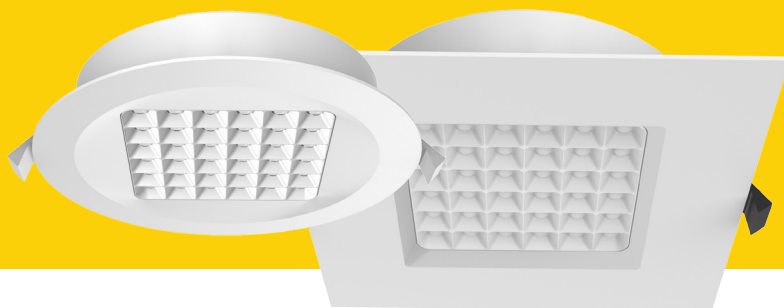
W	COLOR	V	lm	ÁNGULO
21	□	127-220	1520	110°
21	□	127-220	1670	110°



Luminario en plástico inyectado. Reflector en aluminio. Difusor de acrílico frosted.

DOWNLIGHT

LUZ GENERAL



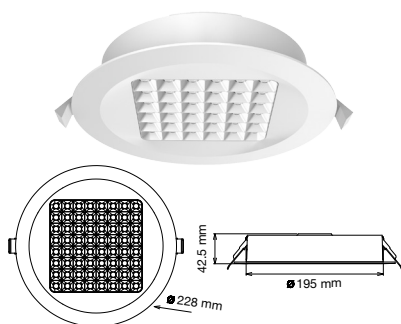
CÓDIGO

CO1245BBNB

W	COLOR	V	lm	ÁNGULO
18	□	127-220	1700	90°



Luminario en aluminio inyectado, con louver de policarbonato.



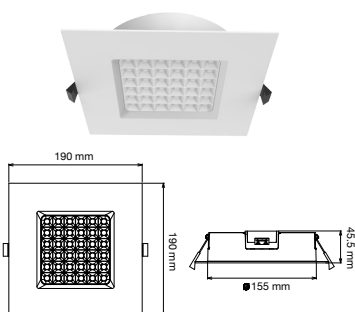
CÓDIGO

CO1246BBNB

W	COLOR	V	lm	ÁNGULO
25	□	127-220	2300	90°



Luminario en aluminio inyectado, con louver de policarbonato.



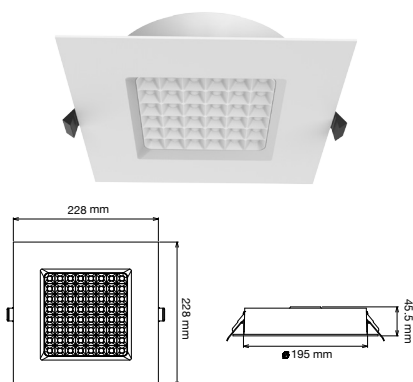
CÓDIGO

CO1250BBNB

W	COLOR	V	lm	ÁNGULO
18	□	127-220	1700	90°



Luminario en aluminio inyectado, con louver de policarbonato.



CÓDIGO

CO1251BBNB

W	COLOR	V	lm	ÁNGULO
18	□	127-220	2300	90°



Luminario en aluminio inyectado, con louver de policarbonato.

DOWNLIGHT

LUZ GENERAL



CÓDIGO

CO1134B41A

W
2X26

COLOR
□

EQUIPO
BAL

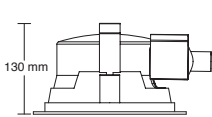
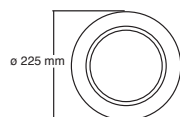
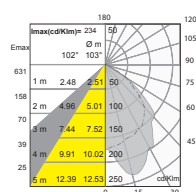
V
127-277

lm
1765

ÁNGULO
100°



Luminario en termoplástico.
Reflector de aluminio especular.



CÓDIGO

CO1150BBNA

W
25

COLOR
□

EQUIPO
DRIVER

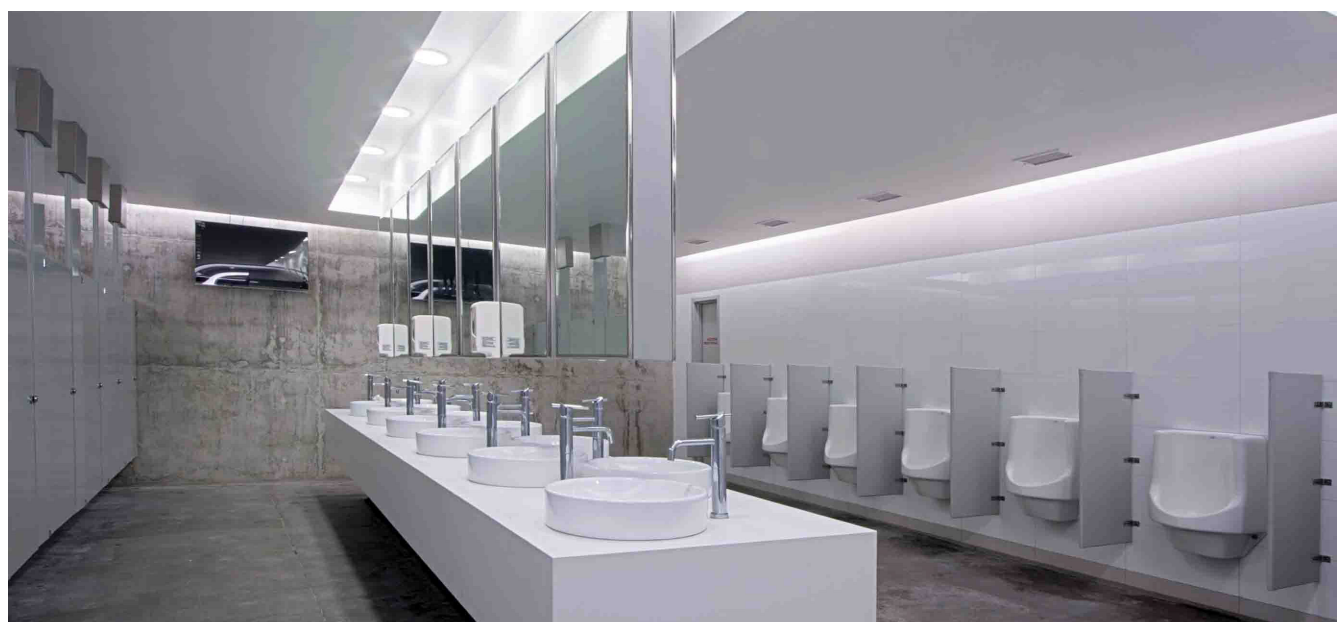
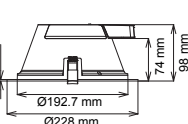
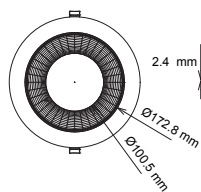
V
127-220

lm
2000

ÁNGULO
90°



Luminario antideslumbrante con
reflector de aluminio facetado.



PIRAMID

ILUMINACIÓN DIRECTA



CÓDIGO

CO1146BBNA

W 25

COLOR

EQUIPO

V 127-277

lm 1070

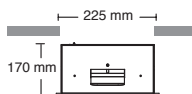
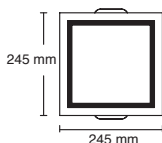
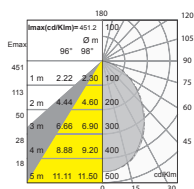
ÁNGULO 100°

LED

IP40



Luminario en lámina de acero y marco de aluminio escalonado. Reflector de acero pintado alta reflectancia. Difusor de acrílico frosted.



CÓDIGO

CO1146B41A

W 2X26

COLOR

EQUIPO

V 127-277

lm 1730

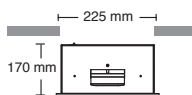
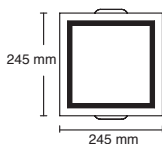
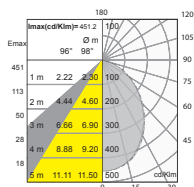
ÁNGULO 100°

LED

IP40



Luminario en lámina de acero y marco de aluminio escalonado. Reflector de acero pintado alta reflectancia. Difusor de acrílico frosted.





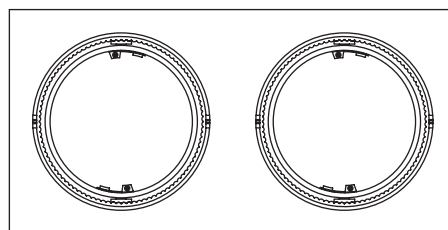
MODULARE I

EMPOTRABLE RETICULAR O PLAFÓN CORRIDO

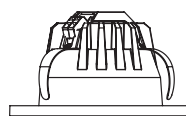
Es un sistema de placas y luminarios dirigibles, con el que se puede crear diferentes arreglos creativos de acuerdo al diseño arquitectónico.

Por su versatilidad permite generar diferentes niveles de iluminación para resaltar detalles y como iluminación general.

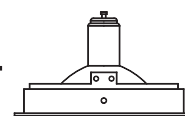
Es una familia de diseño novedoso que genera luz de impacto, ideal para boutiques, tiendas departamentales, plazas comerciales y uso residencial.



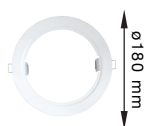
placa



luminario



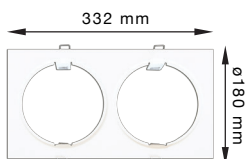
luminario



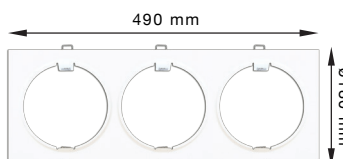
CÓDIGO
AC1007B COLOR ☐



CÓDIGO
AC1016B COLOR ☐



CÓDIGO
AC1017B COLOR ☐



CÓDIGO
AC1003B COLOR ☐

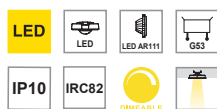
Placas y arillo para MODULARE I de empotrar sencilla, doble y triple.



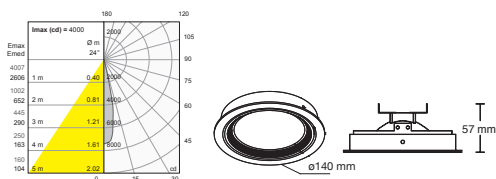
CÓDIGO

CO1001BBCD

W	COLOR	EQUIPO	V	lm	ÁNGULO
12	<input type="checkbox"/>		127	600	24°



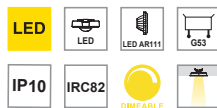
Luminario de luz indirecta, en aluminio inyectado. Reflector de aluminio formado. Atenuación en línea.



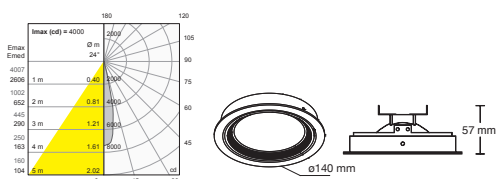
CÓDIGO

CO1001BBCA

W	COLOR	V	lm	ÁNGULO
17	<input type="checkbox"/>	127-277	1340	24°



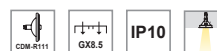
Luminario de luz indirecta, en aluminio inyectado. Reflector de aluminio formado. Atenuación en línea.



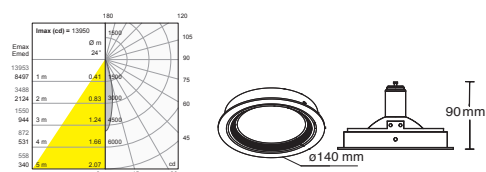
CÓDIGO

CO1005B30A

W	COLOR	EQUIPO	V	lm	ÁNGULO
35	<input type="checkbox"/>		127-277	1350	24°



Luminario en aluminio inyectado.



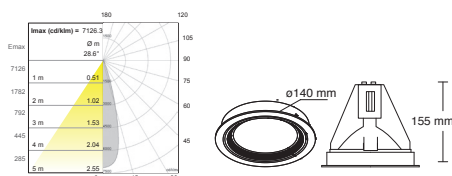
CÓDIGO

CO1006B30A

W	COLOR	EQUIPO	V	lm	ÁNGULO
45	<input type="checkbox"/>		127-277	2150	30°



Luminario en aluminio inyectado.



MODULARE II

EMPOTRABLE RETICULAR Ó PLAFÓN CORRIDO



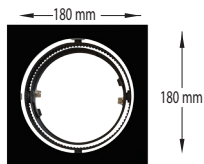
FLEXIBLE

Es un sistema para iluminación de instalación flexible, conformado por placas y luminarios dirigibles de su elección, con el que puede formar diferentes arreglos creativos de acuerdo al diseño arquitectónico.

Su versatilidad permite generar diferentes niveles de iluminación para destacar objetos, además de utilizarse para iluminación general.

La familia MODULARE II, es ideal en aplicaciones como:

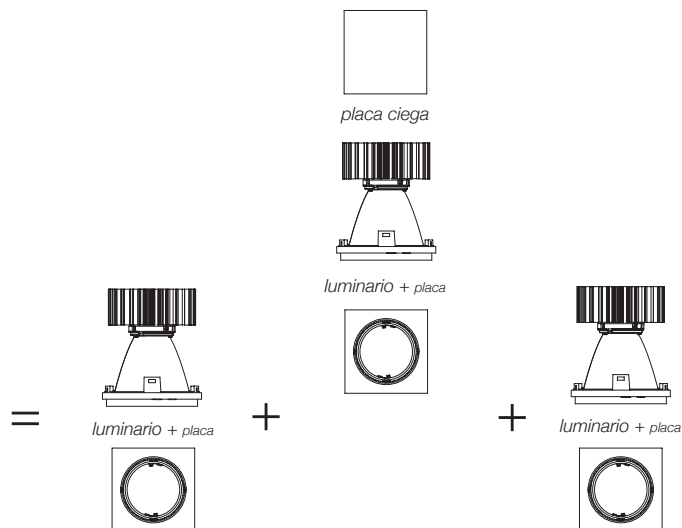
Boutiques, Tiendas departamentales, Plazas comerciales, Hoteles, Salas de exhibición y Residencias.

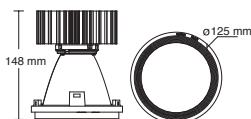
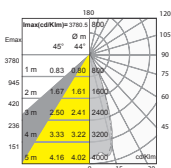


CÓDIGO
AC1063B
AC1063N

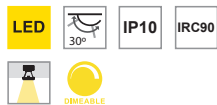
COLOR
□
■

Placa de aluminio
empotrar sencilla y
ciega

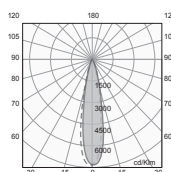



CÓDIGO
CO1155NBCA
CO1155NBNA

W	COLOR	EQUIPO	V	lm	ÁNGULO
44	■	DRIVER	127-277	2400	20°
44	■	DRIVER	127-277	2400	20°



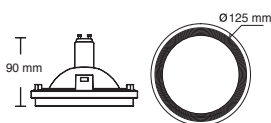
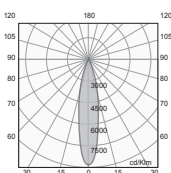
Luminario en aluminio inyectado. Reflector de termoplástico metalizado. Difusor de termoplástico. Atenuación 0-10V.


CÓDIGO
CO1152NBCA
CO1152NBCD
CO1156NBCD

W	COLOR	EQUIPO	V	lm	ÁNGULO
17	■		127-277	1340	24°
12	■	TRAN	127	600	24°
12	■	TRAN	127	600	8°



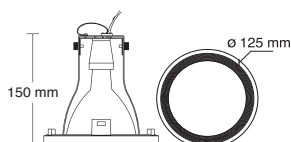
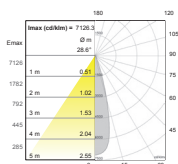
Luminario de luz indirecta, en aluminio inyectado. Reflector de aluminio formado. Atenuación en línea.


CÓDIGO
CO1155N30A

W	COLOR	EQUIPO	V	lm	ÁNGULO
44	■	BAL	127-277	1630	24°



Luminario en plástico inyectado. Reflector de termoplástico metalizado. Difusor de termoplástico.

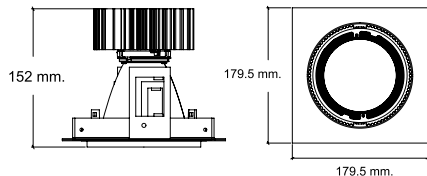

CÓDIGO
CO1153N30A

W	COLOR	EQUIPO	V	lm	ÁNGULO
45	■	BAL	127-277	2200	30°

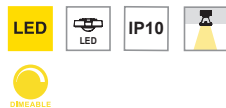


Luminario en aluminio inyectado.

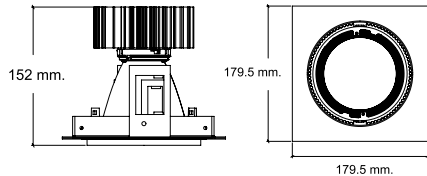
MODULARE II / EMPOTRAR



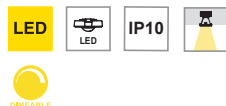
CÓDIGO	W	COLOR	EQUIPO	V	lm	ÁNGULO
CO1625BBCA	44	<input type="checkbox"/>		127-277	2400	20°
CO1625BBNA	44	<input type="checkbox"/>		127-277	2400	20°



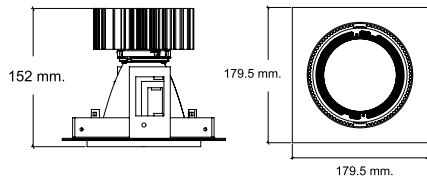
Luminario dirigible en plástico inyectado. Reflector en plástico metalizado. Difusor frosted. Atenuación 0-10V.



CÓDIGO	W	COLOR	EQUIPO	V	lm	ÁNGULO
CO1627BBCA	44	<input type="checkbox"/>		127-277	2400	20°
CO1627BBNA	44	<input type="checkbox"/>		127-277	2400	20°



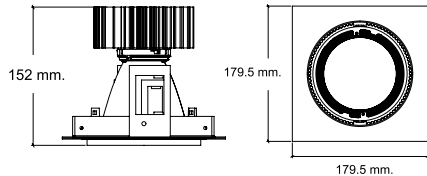
Luminario dirigible en plástico inyectado. Reflector en plástico metalizado. Difusor frosted. Atenuación 0-10V.



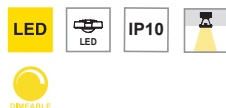
CÓDIGO	W	COLOR	EQUIPO	V	lm	ÁNGULO
CO1629NBCA	44	<input checked="" type="checkbox"/>		127-277	2400	20°
CO1629NBNA	44	<input checked="" type="checkbox"/>		127-277	2400	20°



Luminario dirigible en plástico inyectado. Reflector en plástico metalizado. Difusor frosted. Atenuación 0-10V.



CÓDIGO	W	COLOR	EQUIPO	V	lm	ÁNGULO
CO1631NBCA	44	<input checked="" type="checkbox"/>		127-277	2400	20°
CO1631NBNA	44	<input checked="" type="checkbox"/>		127-277	2400	20°



Luminario dirigible en plástico inyectado. Reflector en plástico metalizado. Difusor frosted. Atenuación 0-10V.



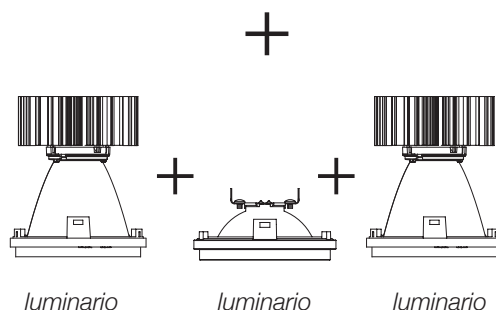
OPEN DARK

EMPOTRABLE MODULAR

ESPECULAR

Es una familia de productos estilo teatral, de luz puntual para crear espacios con contraste y volumen. Al no tener marco, se mimetizan con la arquitectura obteniendo un apariencia limpia y estética.

Es una familia con un sin fin de posibilidades y configuraciones ya que con sus accesorios y luminarios disponibles pueden crearse espacios a la medida y visualmente espectaculares.



CÓDIGO
CO1155NBCA ■
CO1155NBNA ■



CÓDIGO
CO1152NBCA ■
CO1152NBCD ■
CO1156NBCD ■



CÓDIGO
CO1153N30A ■



CÓDIGO
CO1155N30A ■

Luminarios MODULARE II compatibles



CÓDIGO
AC1178N ■



CÓDIGO
AC1179N ■

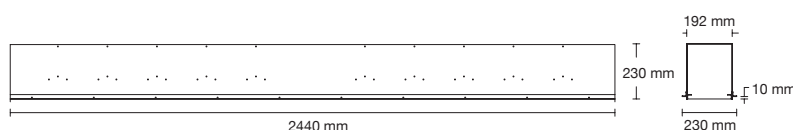


CÓDIGO
AC1180N ■

Housing Open Dark de empotrar dirigible 1, 2, 3 módulo para LED, PAR30, AR111, CDM-R111. Compatibles con luminarios MODULARE II.

DARK HOUSING

SISTEMAS MODULARES



CÓDIGO
AC1058N

COLOR



Dark Housing de empotrar compatible para sistemas de placas y luminarios de las familias MODULARE II, I y Spia.

LED



CÓDIGO
CO1001BBCA
CO1001BBCD

COLOR



CÓDIGO
CO1005B30A

COLOR



CÓDIGO
CO1006B30A

COLOR



CÓDIGO
AC1007B

COLOR



CÓDIGO
AC1016B

COLOR



CÓDIGO
AC1016B

COLOR



CÓDIGO
AC1016B

COLOR



Luminarios y placas MODULARE I compatibles

LED



CÓDIGO
CO1155NBCA
CO1155NBNA

COLOR



LED



CÓDIGO
CO1152NBCA
CO1152NBCD
CO1156NBCD

COLOR



CÓDIGO
CO1153N30A

COLOR



CÓDIGO
CO1155N30A

COLOR



CÓDIGO
AC1063B
AC1063N

COLOR



Luminarios y placas MODULARE II compatibles

EQUIPOS/LÁMPARAS **COMPLEMENTOS** ÍNDICE





Lámparas y equipos de iluminación
son extraordinarios complementos a
los proyectos profesionales.



Soluciones en iluminación a la mano

ILTED S.A. DE C.V.

Busca la disponibilidad de las soluciones en iluminación de alta
calidad.

LÁMPARAS LED

ELEMENTAL

- Voltaje Universal (127 - 277 V~)
- Ahorran energía
- Encendido instantáneo
- Vida útil mayor a 25,000 hrs.
- Certificados NOM - ANCE
- Amplitud en Voltajes de alimentación
- Ambientalmente amigables
- Reciclables
- Garantía por 3 años



 ahorro
de energía



42635 - 2700K
MR PHILIPS

LED MR16	GX5.3	Ra80
7W	450lm	IP20
36°	12Vcd	TRAN Transformador



42750 - 2700K
MR ELEMENTAL

LED MR16	GX5.3	Ra80
6.5W	450lm	IP20
36°	127V~	



42751 - 2700K
MR ELEMENTAL
127-277 V~

LED MR16	GU10	Ra80
6.5W	450lm	IP20
36°		



42752
AR111 ELEMENTAL
127-277 V~

LED AR111	G53	Ra80
17W	1300lm	IP20
24°		



42838 - 6500K
PAR ELEMENTAL
127-277 V~

LED PAR30	E27	Ra80
12W	840lm	IP20
24°		



42766 - 2700K
PAR ELEMENTAL
127-277 V~

LED PAR30	E27	Ra80
12W	840lm	IP20
24°		



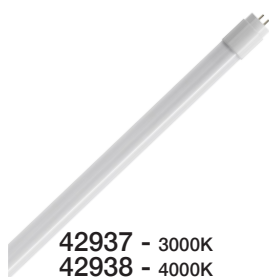
42782 - 2700K
BULBO ELEMENTAL
127-277 V~

LED A19	E27	Ra80
9W	800lm	IP20
220°		



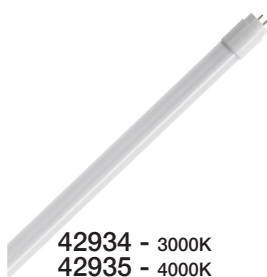
42839 - 6500K
BULBO ELEMENTAL
127-277 V~

LED A19	E27	Ra80
9W	800lm	IP20
220°		



42937 - 3000K
42938 - 4000K
42939 - 6500K
T5 ELEMENTAL
127-277 V~

T5 LED	G5	Ra80
15W	1800lm	IP20
120°		



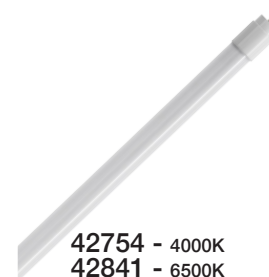
42934 - 3000K
42935 - 4000K
42936 - 6500K
T5 ELEMENTAL
127-277 V~

T5 LED	G5	Ra80
10W	900lm	IP20
120°		



42753 - 2700K
42840 - 6500K
T8 ELEMENTAL
127-277 V~

T8 LED	G13	Ra80
10W	900lm	IP20
120°		



42754 - 4000K
42841 - 6500K
42842 - 2700K
T8 ELEMENTAL
127-277 V~

T8 LED	G13	Ra80
15W	1900lm	IP20
120°		

LÁMPARAS LED

BAJO VOLTAJE (12V)



42578 - 2700K
MR MEGAMAN

MR16 LED	GU5.3	Ra80
8W	320lm	IP20
24°	12Vcd	TRAN Transformador



42003 - 3000K
LED AR111 PHILIPS

LED AR111	G53	Ra80
11W	450lm	IP20
24°	12Vcd	TRAN Transformador



42580 - 2700K
LED AR111 MEGAMAN

LED AR111	G53	Ra80
11W	550lm	IP20
8°	12Vcd	TRAN Transformador



42581 - 2700K
LED AR111 MEGAMAN

LED AR111	G53	Ra80
11W	610lm	IP20
24°	12Vcd	TRAN Transformador

LÁMPARA AUDITIVOS

METÁLICOS CERÁMICOS



41087 - 3000K
CDM-R111 ANSI CODE M130

CDM-R111	GX8.5	Ra80
35W	IP20	24°
127 / 277 V~	BAL Balastro	



41417 - 3000K
CDM-R111 ANSI CODE M139

CDM-R111	GX8.5	Ra80
70W	IP20	24°
127 / 277 V~	BAL Balastro	



40309 - 3000K
CDM-PAR30 ANSI CODE M130

CDM-PAR30	E27	Ra80
35W	IP20	30°
127 / 277 V~	BAL Balastro	



40308 - 3000K
CDM-PAR30 ANSI CODE M98/M143

CDM-PAR30	E27	Ra80
70W	IP20	40°
127 / 277 V~	BAL Balastro	

LÁMPARAS FLUORESCENTES COMPACTA

INTEGRADAS Y DOBLES NO INTEGRADAS



41648.1 - 3000K
FLUORESCENTE COMPACTA

FL	E27	Ra80
13W	450lm	IP20
280°	127V~	



40305 - 4100K
FLUORESCENTE COMPACTA NO INTEGRADA (PL-L)

LED AR111	G211	Ra80
40W	IP20	280°
PL-L	127 / 277 V~	BAL Balastro



40439 - 2700K
FLUORESCENTE COMPACTA NO INTEGRADA (PL)

FL	G24Q-3	Ra80
20W	IP20	280°
127 / 277 V~	BAL Balastro	



40210 - 4100K
FLUORESCENTE COMPACTA NO INTEGRADA (PL)

FL	G24Q-3	Ra80
20W	IP20	280°
127 / 277 V~	BAL Balastro	

LÁMPARAS FLUORESCENTES LINEALES T5 Y T8



42755 - 4000K
TUBO FL T5 60cm

		Ra80
14W	1200lm	IP20
	127 / 277 V~	



42756 - 6500K
TUBO FL T5 60cm

		Ra80
14W	1200lm	IP20
	127 / 277 V~	



42757 - 4000K
TUBO FL T5 120cm

		Ra80
28W	2550lm	IP20
	127 / 277 V~	



42758 - 6500K
TUBO FL T5 120cm

		Ra80
28W	2550lm	IP20
	127 / 277 V~	



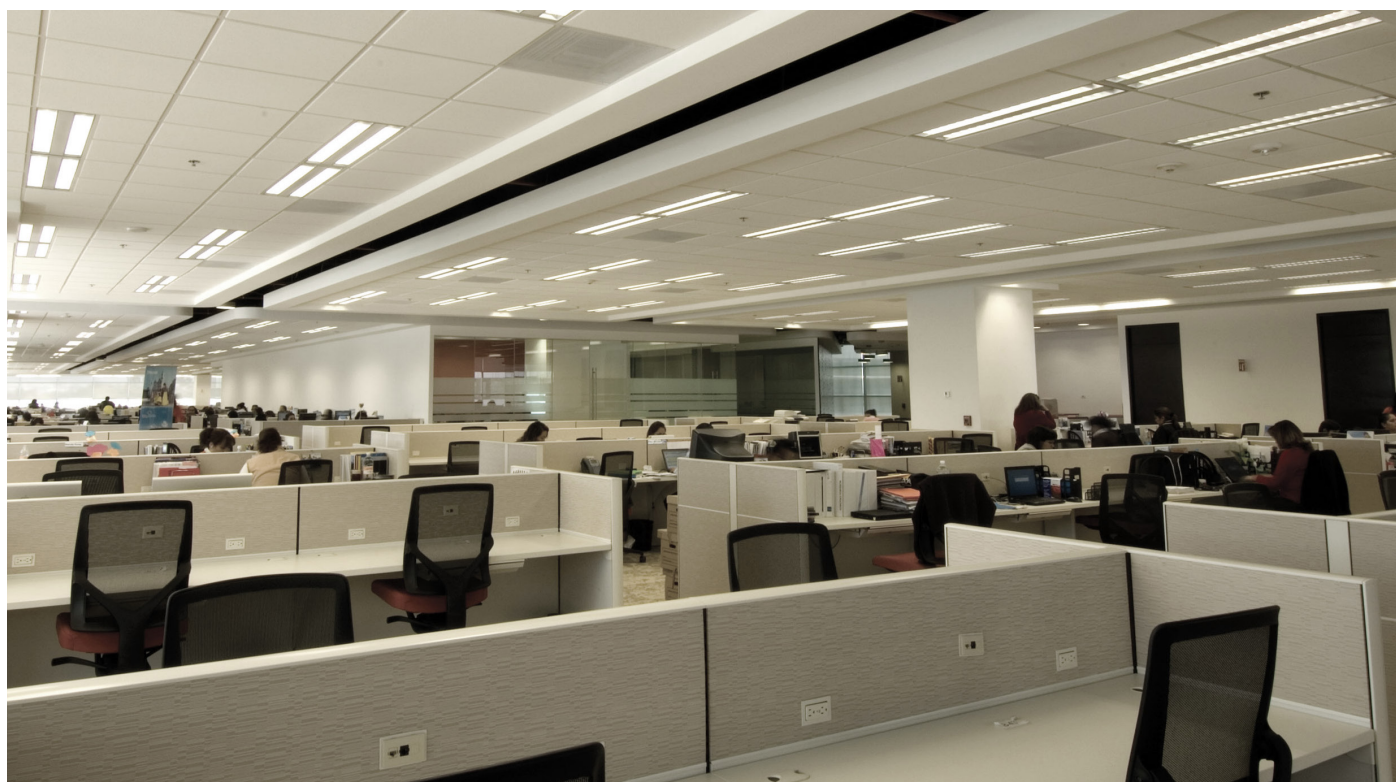
42759 - 4000K
TUBO FL T5 120cm

		Ra80
49W	4750lm	IP20
	127 / 277 V~	



42760 - 6500K
TUBO FL T5 120cm

		Ra80
49W	4750lm	IP20
	127 / 277 V~	



EQUIPOS



TRANSFORMADOR ELECTRÓNICO PARA BAJO VOLTAJE



AC1048N

Transformador Electrónico CA DIM

Clasificación: Transformador

Voltaje: Entrada -127 V~ Salida - 12 Vcd

Watts: 50W

BALASTROS PARA LÁMPARAS FLUORESCENTES COMPACTAS



40391

Balastro Electrónico de encendido rápido para (2) lámparas CFL

26W 4-Pines (0-3A)

Clasificación: Balastro

Voltaje: 120 - 277 V~; 60Hz

Watts: 2X26W



40340

Balastro Electrónico de encendido rápido para (2) lámparas CFL

42W Triple (0-3A)

Clasificación: Balastro

Voltaje: 120 - 277 V~; 60Hz

Watts: 2X42W

BALASTRO DE EMERGENCIA PARA LÁMPARAS FLUORESCENTES LINEALES



FL1-0580UNI-EM

Balastro de Emergencia 50/60Hz Construlita

Clasificación: Balastro

Voltaje: 120 - 277 V~

Watts: 05W - 80W

BALASTRO ELECTRÓNICOS MULTIVOLTAJE PARA LÁMPARAS FLUORESCENTES LINEALES T5



40486
Balastro Electrónico para Lámpara T5
Clasificación: Balastro
Voltaje: 120 - 277 V~; 50/60Hz
Watts: 3X14W, 2X14W



40989
Balastro Electrónico de encendido rápido para (2) lámparas T5/HO
Clasificación: Balastro
Voltaje: 120 - 277 V~; 50/60Hz
Watts: 2X24W, 1X14W



40485
Balastro Electrónico para Lámpara T5 50/60Hz
Clasificación: Balastro
Voltaje: 120 - 277 V~; 50/60Hz
Watts: 1X14W, 21W, 28W - 2X14W, 21W, 28W



40575
Balastro Electrónico para Lámpara T5/HO (49W)
Clasificación: Balastro
Voltaje: 120 - 277 V~; 50/60Hz
Watts: 2X49W, 1X49W

BALASTROS ELECTRÓNICOS MULTIVOLTAJE PARA LÁMPARAS FLUORESCENTES LINEALES T8



40559
Balastro Electrónico para Lámpara T8 50/60Hz
Clasificación: Balastro
Voltaje: 120 - 277 V~; 50/60Hz
Watts: 2X32W



40647
Balastro Electrónico para Lámpara T8 50/60Hz
Clasificación: Balastro
Voltaje: 120 - 277 V~; 50/60Hz
Watts: 3X32W

BALASTROS ELECTRÓNICOS PARA HID (ADITIVOS METÁLICOS CERÁMICOS)



41991
Balastro Electrónico para Lámpara de Aditivos Metálicos 39W
Clasificación: Balastro
Voltaje: 120 - 277 V~; 50/60Hz
Watts: 44W

DRIVER ELECTRÓNICO



AC1062B

Driver Electrónico para RE6030BF (20)

Clasificación: Driver

Voltaje: 100-220 V~

Watts: 10W



AC7008R

Driver Electrónico para STRIP LINES a 12V

Clasificación: Driver

Voltaje: 127/277 V~

Watts: 8W



AC7018B

Driver Electrónico para STRIP LINES a 12V

Clasificación: Driver

Voltaje: 127-277 V~

Watts: 18W



AC7050B

Driver Electrónico para STRIP LINES a 12V

Clasificación: Driver

Voltaje: 127-277 V~

Watts: 50W



AC7150S

Controlador Electrónico para STRIP LINES de 12Vcd

Clasificación: LED Driver de Voltaje Constante de uso exterior

Voltaje: Entrada - 100 - 277 V~ 50/60Hz Salida - 12 Vcc

Watts: 150W

IP67



AC7100S

Descipción: Driver Electrónico, permite alimentar hasta 2 tiras LED de 5m. Strip Lines Flexibles de 12Vcd

Clasificación: Driver Electrónico para LED'S de Voltaje constante

Voltaje: 127-220 V~ 50/60Hz Salida - 12 Vcc

Watts: 100W

IP67



AC7200S

Descipción: Driver Electrónico, permite alimentar hasta 4 tiras LED de 5m. Strip Lines Flexibles de 12Vcd

Clasificación: Driver Electrónico para LED'S de Voltaje constante

Voltaje: 127-220 V~ 50/60Hz Salida - 12 Vcc

Watts: 192W

IP67

DRIVER ELECTRÓNICO



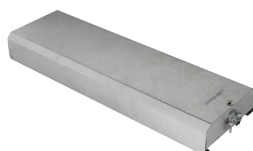
AC8304S

Driver Dimeable para PANELED con controles de 0-10V

Clasificación: Driver

Voltaje: 127/277 V~

Watts: 50W



AC8305S

Driver Dimeable para PANELED con controles de 0-10V

Clasificación: Driver

Voltaje: 127/277 V~

Watts: 75W



AC1045N

Controlador Electrónico para OU6028RGBG y OU6029RGBG

Clasificación: Driver

Voltaje: Entrada - 127 V~ 50/60Hz 350W máximo Salida: 24 Vcc

Watts: 300W (4 A por canal)

SP



AC1046N

Repetidor Electrónico para OU6028RGBG y OU6029RGBG

Clasificación: Driver

Voltaje: Entrada - 127 V~ 50/60Hz 350W máximo Salida: 24 Vcc

Watts: 300W (4 A por canal)

SP



AC1044G

Driver Electrónico 127/220V para OU7023RGB (12) /
OU6028RGB (12) / OU6029RGB (4) / OU7046RGB (12)

Clasificación: Driver

Voltaje: Entrada - 127 V~ 50/60Hz 350W máximo Salida: 24 Vcc

Watts: 300W (4 A)

SP

EQUIPO DMX 512



AC8090N

Controlador para Black Flood RGB

Clasificación: Controlador

Voltaje: 127/220 V~ / 12 V~

Watts: 2W



AC8091N

Decodificador para Black Flood RGB

Clasificación: Decodificador

Voltaje: 5 V~ / 12 V~ / 24 V~

Watts: 45W / 108W / 216W



AC8092N

Controlador para Black Flood RGBW

Clasificación: Controlador

Voltaje: 12 Vc

Watts: 5W



Equipos ZigBee

Permiten de una manera fácil y sencilla conectarse con las diferentes luminarias inteligentes ZigBee, mediante una red WiFi existente.



SENSOR

CÓDIGO

AC1241B

COLOR



SENSOR de movimiento

- Detección infrarojo (PIR)
- Rango de sensado 5m
- Ángulo de sensado 120°
- Opera con 36mW, 3V 12mA
- Protocolo inalámbrico **ZigBee** hasta 40m de distancia



GATEWAY

CÓDIGO

AC1240B

COLOR



GATEWAY

- Este equipo centraliza hasta 36 luminarias con adaptadores **ZigBee** (AC1242B)
- Convierte protocolo TCP/IP de su router de internet a protocolo **ZigBee HA** inalámbrico
- Opera con 0.6W, 5V 120mA
- Protocolo inalámbrico **ZigBee** hasta 40m de distancia
- 1 Entrada para Ethernet RJ45 (TCP/IP)



CONTROL REMOTO

CÓDIGO

AC1243B

COLOR



CONTROL REMOTO

- Controla luminarios individuales o en grupos (hasta 2)
- Cuenta con botones para personalizar hasta 4 escenarios
- Controla atenuación y selección de color de Luz (TCC) de luminarios AMBIENCE
- Opera con 60mW, 3V 20mA
- Protocolo inalámbrico **ZigBee** hasta 40m de distancia



ADAPTADOR

CÓDIGO

AC1242B

COLOR



ADAPTADOR

- Este equipo convierte cualquier luminario CONSTRULITA con atenuación 0-10V a protocolo **ZigBee HA** inalámbrico
- Responde a on/off, o atenuación vía control remoto AC1243B o APP (disponible en IOS o Android)
- Voltaje de entrada 127-220V~
- Protocolo inalámbrico **ZigBee** hasta 40m de distancia en red MESH
- Carga máxima 2000W, se recomienda 1 por luminaria





GRUPO CONSTRULITA®

CONSTRULITA LIGHTING INTERNATIONAL S.A. DE C.V

Acceso IV No. 3, Fracc. Benito Juárez, C.P. 76130

Querétaro, Qro. México

Tel: (+52) 442 238 3900

contacto@construlita.com.mx

www.construlitalighting.com



[construlitalighting](http://construlitalighting.com)



PRIMERA EDICIÓN 01/17